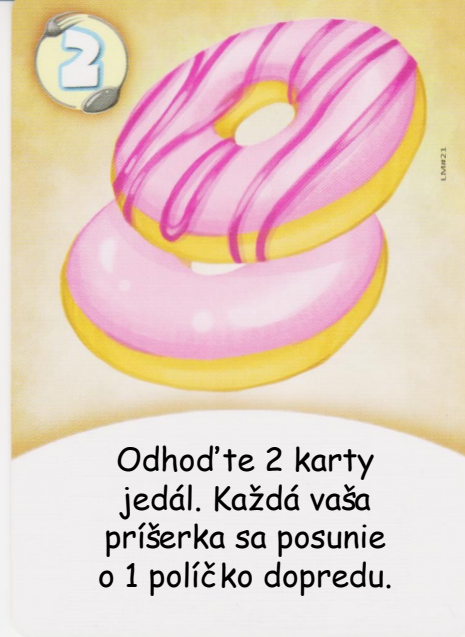




Potiahnite si
1 kartu jedla.



Posuňte ľubovoľnú
príšerku o 1 políčko
dozadu.



Odhod'te 2 karty
jedál. Každá vaša
príšerka sa posunie
o 1 políčko dopredu.



Potiahnite si 2 karty
jedál a potom
1 kartu jedla
odhod'te.



Všetci hráči musia
odhodit' toľko kariet
z ruky, aby im na ruke
ostali len 4 karty.



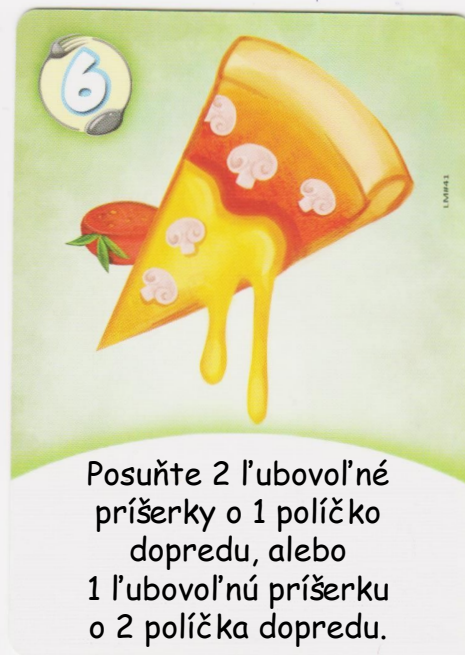
Vaša najrýchlejšia
príšerka sa posunie
o 1 políčko dozadu.
Vaša najpomalšia
príšerka sa posunie
o 2 políčka dopredu.



Vaša najpomalšia
príšerka sa posunie
o 1 políčko dopredu.



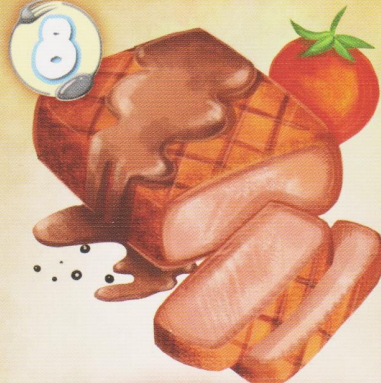
Hráč, ktorý má
najrýchlejšiu
príšerku odhodí
1 kartu jedla.



Posuňte 2 ľubovoľné
príšerky o 1 políčko
dopredu, alebo
1 ľubovoľnú príšerku
o 2 políčka dopredu.



Z balíčka kariet jedál si vezmite vrchnú kartu.



Každý hráč si potiahne 1 kartu jedla.



Všetky príšerky na jednom rovnakom políčku sa posunú o 1 políčko dopredu.



Najrýchlejšia príšerka sa posunie o 1 políčko dozadu.



Súperova príšerka sa posunie o 1 políčko dopredu.



LMM02

HENRIETTA

Pomalá

Pri kŕmení Henrietty sa všetky karty jedál s hodnotou 4 počítajú ako karty s hodnotou 5.



LMM12

LLOYD

Priateľský

Ak je Lloyd pri kŕmení najpomalšou príšerkou a zároveň je aj sám na políčku, posuňte ho o 1 políčko dopredu navyše.



LMM07

LUCY

Hladoška

Namiesto toho, aby ste vo svojom ťahu nakŕmili príšerku, môžete odhodiť 3 karty jedál, aby ste Lucy posunuli o 1 políčko dopredu.



LMM03

CHARLIZE

Spoločenská

Ak je na začiatku vášho ťahu Charlize sama na políčku, potiahnite si 1 kartu jedla navyše.



LMM05

IRENE

Hltačka

Kedykoľvek sa Irene posunie na políčko (nie cieľové), posunie sa o 1 políčko navyše.



LMR20

TERESA

Nedočkavá

Na začiatku, ešte pred prvým ťahom, sa Theresa posunie o 1 políčko dopredu.



LMR05

MARTIN

s hroznými spôsobmi

Pri kŕmení Martina sa musia všetky príšerky, ktoré sú na rovnakom políčku ako on, posunúť o 1 políčko dozadu predtým ako sa Martin posunie o 1 políčko dopredu.



LMR02

GEOFFREY

Labužník

Ak ste pri kŕmení Geoffreyho zahráli aspoň 2 karty s rovnakou hodnotou, posuňte ho o 1 políčko dopredu navyše.



LMR09

NIGELLA

Spoločenská

Na začiatku svojho ťahu môžete zobrať súperovi náhodnú kartu z ruky, pokiaľ má viac kariet jedla než vy a jeho príšerka stojí na rovnakom políčku ako Nigella.



LMR06

CECIL

Netreplivý

Cecil sa nikdy nemôže posunúť dozadu. Ak ho efekt na karte jedla posúva dozadu, Cecil sa posunie namiesto toho o 1 políčko dopredu.



LMR13

EDWARD

Maškrtný

Po nakŕmení Edwarda si potiahnite 1 kartu jedla.



LMR14

ALBERT

Prieberčivý

Pri kŕmení Alberta, predtým než zahráte akékoľvek karty, si môžete vymeniť kartu jedla zo svojej ruky s vrchnou kartou jedla z odhadzovacieho balíčka.



LMR04

FRANCINE

Slabá jedáčka

Pri kŕmení Francine potrebujete celkovú hodnotu na kartách len 12, aby sa posunula o 1 políčko dopredu.



LMR11

KENNETH

Chamtivý hladoš

Pri kŕmení Kennetha potrebujete na posun celkovú hodnotu na kartách jedla až 20, ale Kenneth sa posunie o 2 políčka namiesto 1.